



RESUMEN

ALERTA HIDROLÓGICA NARANJA No 13/25

DEL 27 FEBRERO AL 12 MARZO DEL 2025

Ministerio de Medio Ambiente y Agua
Servicio Nacional de Meteorología e Hidrología
SENAMHI - BOLIVIA



senamhi

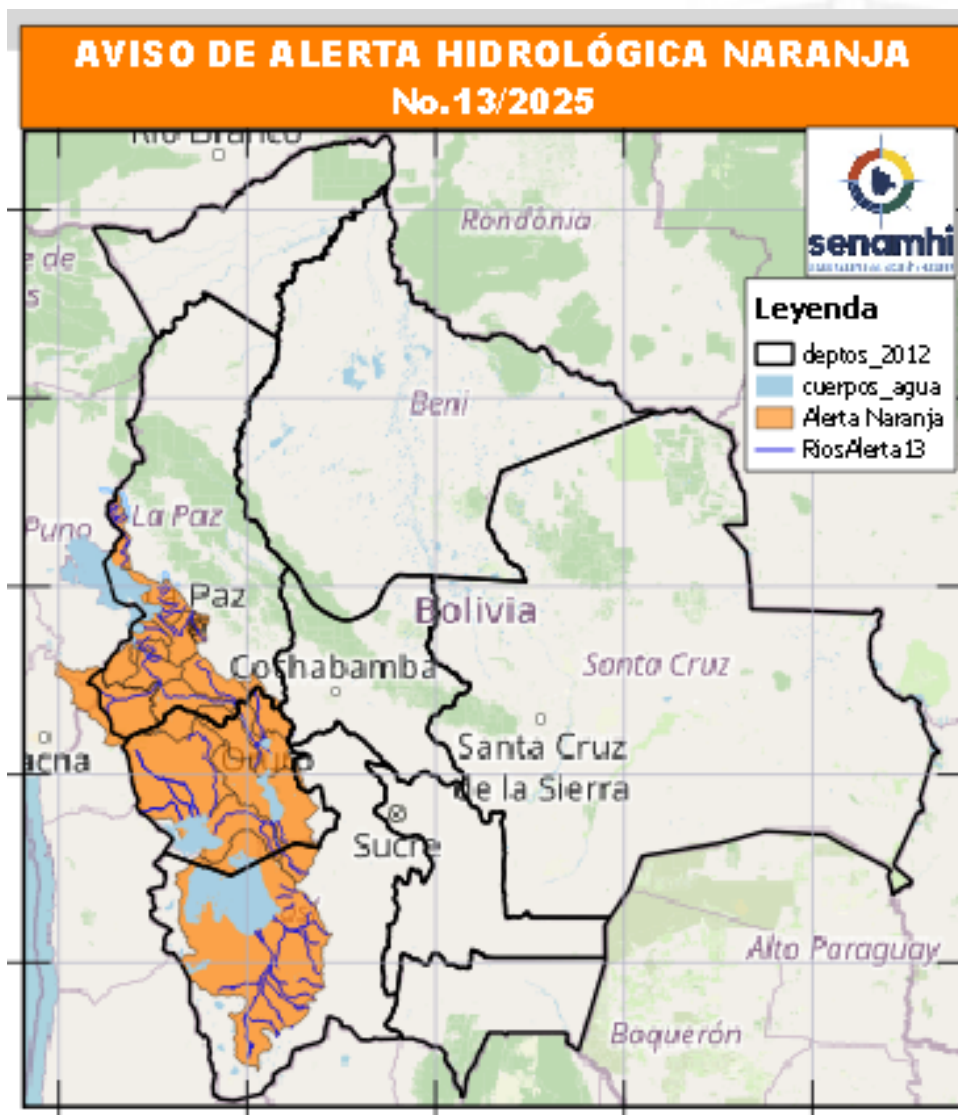
SERVICIO NACIONAL DE METEOROLOGÍA E HIDROLOGÍA

Unidad de Pronósticos Hidrológicos

Senamhi, Miércoles 26 de febrero de 2025

ALERTA HIDROLÓGICA NARANJA 13/25

PROBABLES Ascensos de cuidado Del: 27 AL 12/03/2025



ATENCIÓN : PARA TODOS LOS RÍOS MENTIONADOS DENTRO DE ESTA ALERTA

Del 27 FEBRERO AL 12 MARZO

- Los niveles ascenderán en forma progresiva tanto ríos principales como afluentes secundarios y Quebradas con posibles desbordes.
- No camine cerca de los ríos mencionados.
- No trabaje con maquinaria pesada cerca y/o sobre los ríos mencionados.
- La delimitación es a nivel de Sub-Cuencas.



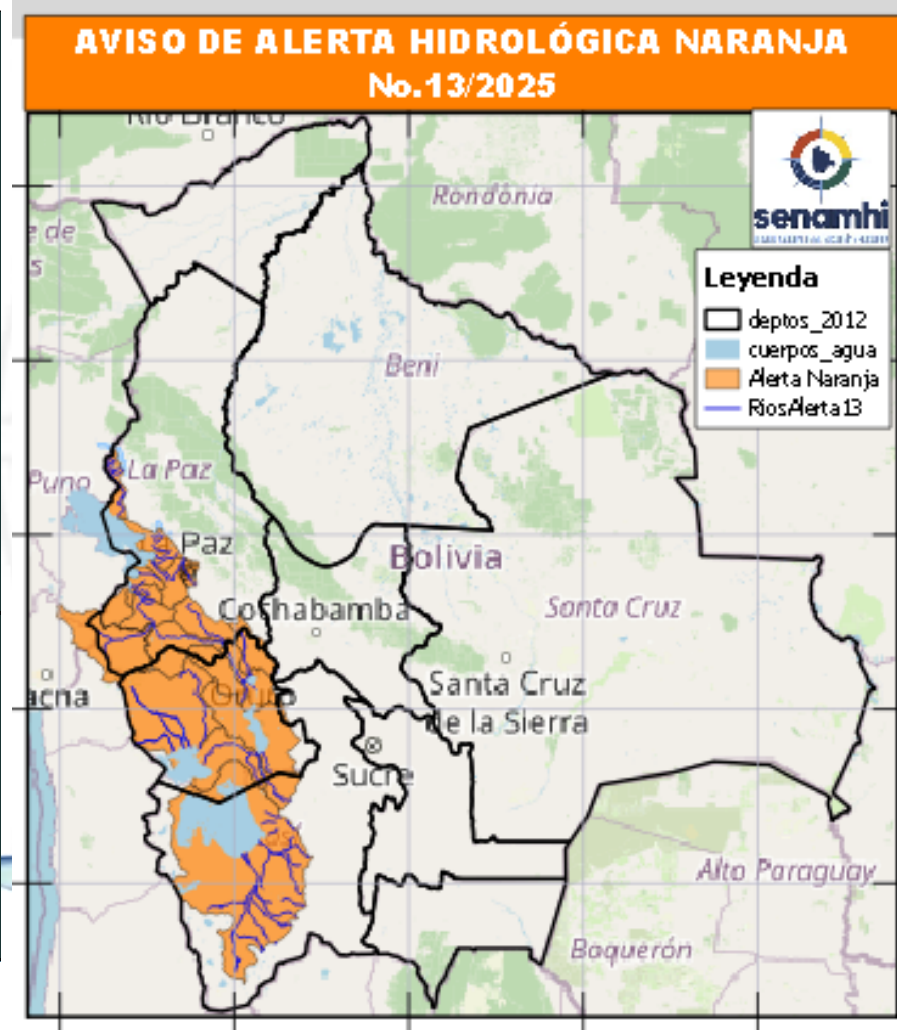
Senamhi, Miércoles 26 de febrero de 2025

ALERTA HIDROLÓGICA **NARANJA** 13/25

PROBABLES Ascensos de cuidado Del: 27 AL 12/03/2025



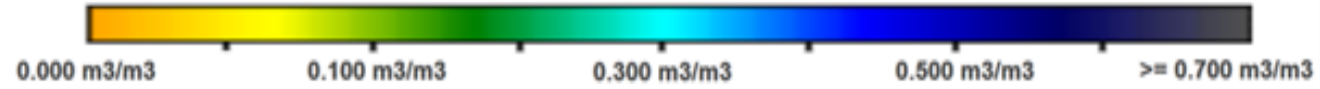
27 AL 03, 05 AL 07, 07 AL 12 MARZO		Ascensos progresivos de cuidado
ORURO		
RIO	MUNICIPIO	
Aroma	Toledo	
	y comunidades cercanas	
Paria	Paria	
Huarina	Huarina	
Juchus Jahuirá	Puente Aroma	
	y comunidades cercanas	
Desaguadero	Puente Carasila	
	y comunidades cercanas	
27 AL 03, 05 AL 07, 07 AL 12 MARZO		Ascensos Progresivos de cuidado
ORURO		
RIO	MUNICIPIO	
Lauca	Turco	
	Centro Berlín	
	y comunidades cercanas	



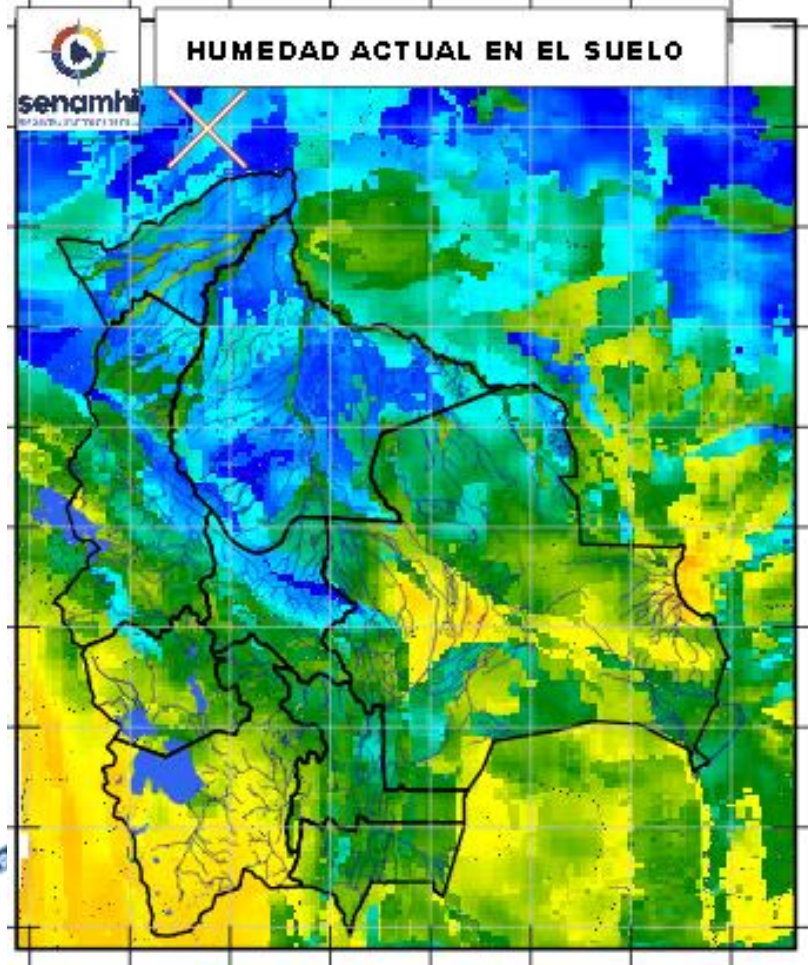
02 AL 04, 04 AL 06, 07 AL 12 MARZO		Ascensos Progresivos de cuidado
POTOSÍ		
RIO	MUNICIPIO	
Grande del Río Lipez	San Agustín	
	San Pedro de Quemes	
	Colcha K, Llica	
	y poblaciones cercanas	

HUMEDAD ACTUAL EN EL SUELO

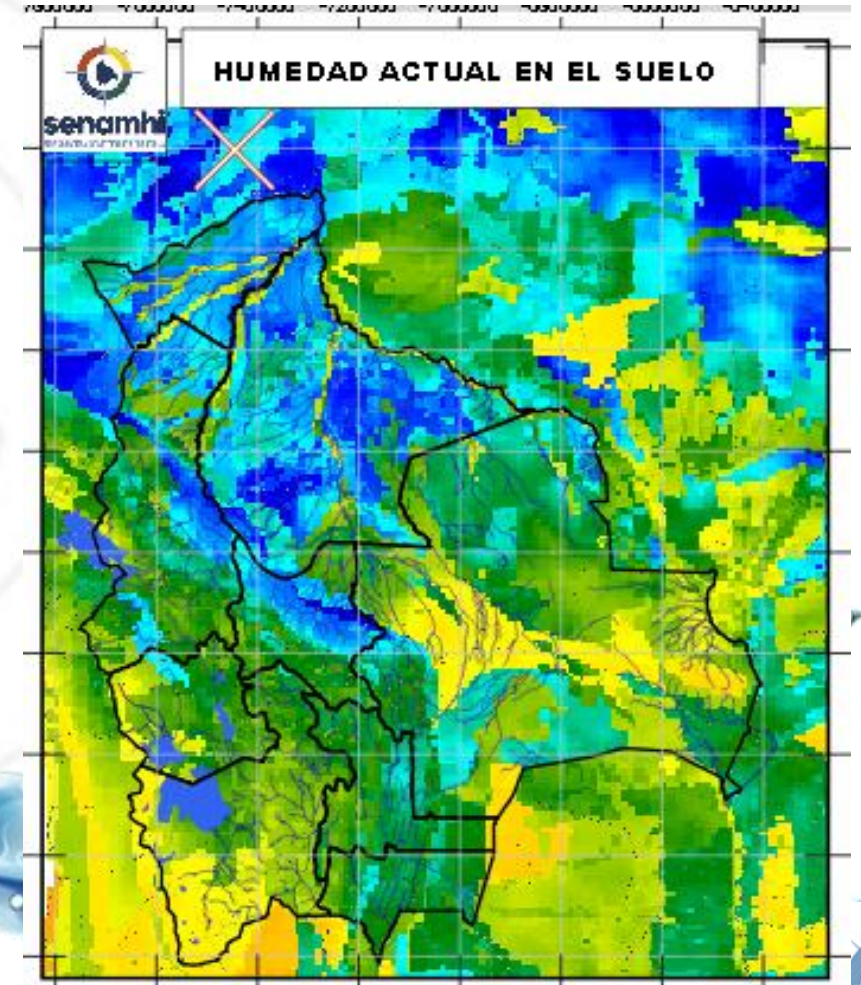
Descarga correspondiente al 23-02-2025



SUPERFICIAL



RADICULAR



SUPERFICIAL: A 5 centímetros de profundidad del suelo
RADICULAR: A 1 metro de profundidad del suelo

Senamhi, Miércoles 26 de febrero de 2025